

Bender & Bender
- Immobilien Gruppe -

IMMOBILIEN in Ihrer Region



*Mit über 20 Immobilien
für die Regionen*

*Windeck, Waldbröl, Gummersbach,
Morsbach, Hennef & Umgebung*

WINDECK

Attraktiver Bungalow mit sonnigem Balkon und toller
Aussicht in ruhiger Lage von Windeck!

Seite 4

ENGELSKIRCHEN

Sehr schönes und modernes Einfamilienhaus
in ruhiger Lage

Seite 6

März 2026



HERZLICH WILLKOMMEN!

In der aktuellen Ausgabe finden Sie einen Auszug der neuesten Angebote aus unserem Portfolio in Windeck, Waldbröl, Gummersbach, Morsbach Hennef & Umgebung. Alle Immobilienangebote sowie ausführliche Informationen und Fotos zu allen Objekten finden Sie auch auf unserer Webseite www.bender-immobilien.de

Sie haben noch Fragen? Dann rufen Sie uns an wir beraten Sie gerne persönlich und stehen Ihnen für eine ausführliche und unverbindliche Beratung zu Verfügung!

Mike & Melanie Bender
Geschäftsführer



Seit 1993 sind wir erfolgreich in der Immobilienbranche tätig und beraten Sie fachkundig beim Kauf, Verkauf und der Bewertung Ihrer Immobilie. In unseren 18 Filialen zwischen Köln und Frankfurt steht Ihnen unser Team jederzeit zur Seite - persönlich, kompetent und engagiert.





WINDECK | Objekt-Nr.: SU-W-5157

Großzügiges Grundstück in schöner Höhenlage von Windeck!

Dieses attraktive Baugrundstück liegt in ruhiger Ortsrandlage von Windeck und bietet Ihnen die Gelegenheit, auf einer großzügigen Gesamtfläche von ca. 2.360m² Ihre Wunschimmobilie zu realisieren.

Das Grundstück befindet sich in einem reinen Wohngebiet und eignet sich ideal für die Bebauung mit einem Einfamilienhaus. Laut Bebauungsplan ist eine Grundflächenzahl (GRZ) von 0,3 sowie eine Einzelhausbebauung mit maximal einem Vollgeschoss zulässig.

Den vollständigen Bebauungsplan sowie die textlichen Festsetzungen stellen wir Ihnen auf Wunsch gerne zur Verfügung. Wir sind offizieller Vertriebspartner der Firma Heinz-von-Heiden und können Ihnen günstige Massivhäuser anbieten.

Vereinbaren Sie einfach ein persönliches Beratungsgespräch in

unserem Büro.

Gerne erstellen wir Ihnen Vorschläge für die Errichtung Ihres individuellen Eigenheims.

Das Grundstück befindet sich in dörflicher Lage und ca. 2 km vom Rosbacher Zentrum entfernt.

Fußläufig erreichen Sie eine Bushaltestelle. Einzelhandelsgeschäfte, Supermärkte, Banken, Ärzte, Apotheken, Schulen, Kindergärten, das Rathaus und der für Pendler wichtige DB-Bahnhof in Rosbach sind nur wenige Fahrminuten entfernt.

Die Umgebung mit ihrer unberührten Natur, den schönen Wäldern und Wiesen lädt Naturliebhaber zu unvergesslichen Wanderungen ein.

... mehr Infos unter www.bender-immobilien.de

Kaufpreis: 185.000 €

Käufercourtage: 3,57 % inkl. MwSt.

Grundstück ca.: 2.360,00 m²

Thomas Schiffer

☎ 00492681789970

WINDECK / AU (SIEG)

Objekt-Nr.: SU-W-3861

Erschaffen Sie sich Ihren Wohnraum! Erbpachtgrundstück in zentraler Lage von Windeck /

Dieses ca. 651 m² große und fast ebene Grundstück (ca. 2m Gefälle) befindet sich nur wenige Schritte von der Sieg sowie dem Bahnhof mit Anschlüssen in Richtung Köln und Siegen entfernt perfekt für Pendler!

Die jährliche Erbpacht beträgt 1.562,00 Euro, dies entspricht 3 % des aktuellen Bodenrichtwertes (EUR 52.080,-) für dieses Grundstück.

Wir sind offizieller Vertriebspartner der Firma Heinz-von-Heiden und können Ihnen günstige Massivhäuser anbieten.

Vereinbaren Sie einfach ein persönliches Beratungsgespräch.

... mehr Infos unter
www.bender-immobilien.de

Kaufpreis: 12.000 €
Käufercourtage: 1,785 EUR inkl. MwSt.
Grundstück ca.: 651,00 m²

Thomas Schiffer
☎ 00492681789970





WINDECK / HERCHEN | Objekt-Nr.: SU-W-5278

Attraktiver Bungalow mit sonnigem Balkon und toller Aussicht in ruhiger Lage von Windeck!

Der Ihnen hier angebotene Walmdach-Bungalow der Firma Hanse wurde 1981 in Fertigteilebauweise errichtet und verfügt über ein massiv errichtetes Kellergeschoss. Die Immobilie bietet mit rund 168 m² Wohnfläche vielfältige Nutzungsmöglichkeiten. Ursprünglich als Zweifamilienhaus geplant u

nd im Jahr 2003 zu einem weitläufigen Einfamilienhaus zusammengeführt, eignet sich das Objekt sowohl als komfortables Familiendomizil als auch ideal für die Kombination aus Wohnen und Arbeiten.

Ein Rückbau in zwei separate Wohneinheiten ist bei Bedarf unkompliziert realisierbar.

Im Erdgeschoss befinden sich eine Küche, ein offenes und luftiges Esszimmer mit Zugang auf den ca. 40 m² großen, überdachten Balkon, ein Badezimmer, sowie zwei flexibel nutzbare Zimmer, die sich als Schlafzimmer oder Büro anbieten.

Das Untergeschoss bietet ebenfalls vollwertige Wohnqualität.

Hier erwartet Sie ein großes, offenes Wohnzimmer mit direktem Zugang zur Terrasse und in den Garten.

Ergänzt wird diese Ebene durch ein Schlafzimmer, ein Badezimmer, sowie den Zugang zum Kellerbereich mit zwei Kellerräumen.

Ausstattung im Überblick:

- Bodenbeläge bestehend aus Laminat, Fliesen und Parkett - Unterkellerung - Gas-Zentralheizung - Holz-Gartenhaus inklusive Sauna kann mit erworben werden - Garage - 3 Stellplätze - Dach 2018 erneuert - Badezimmer im EG ca. 2012 modernisiert

Das Objekt liegt in einem ruhigen Ortsteil, der überwiegend durch Wohnbebauung und umliegende Felder und Wiesen geprägt ist.

... mehr Infos unter www.bender-immobilien.de

Kaufpreis: 299.000 €

Käufercourtage: 3,57 % inkl.

MwSt.

Baujahr: 1981

Grundstück ca.: 740,00 m²

Wohnfläche ca.: 168,00 m²

Zimmer: 4

Energieausweis: Bedarf

Energieträger: Flüssiggas (Eigener

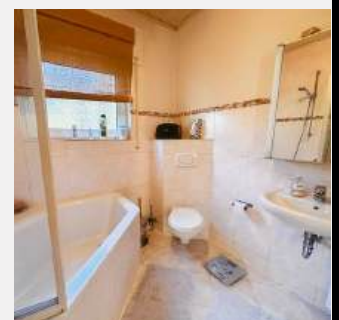
Endenergiebedarf: 180,70

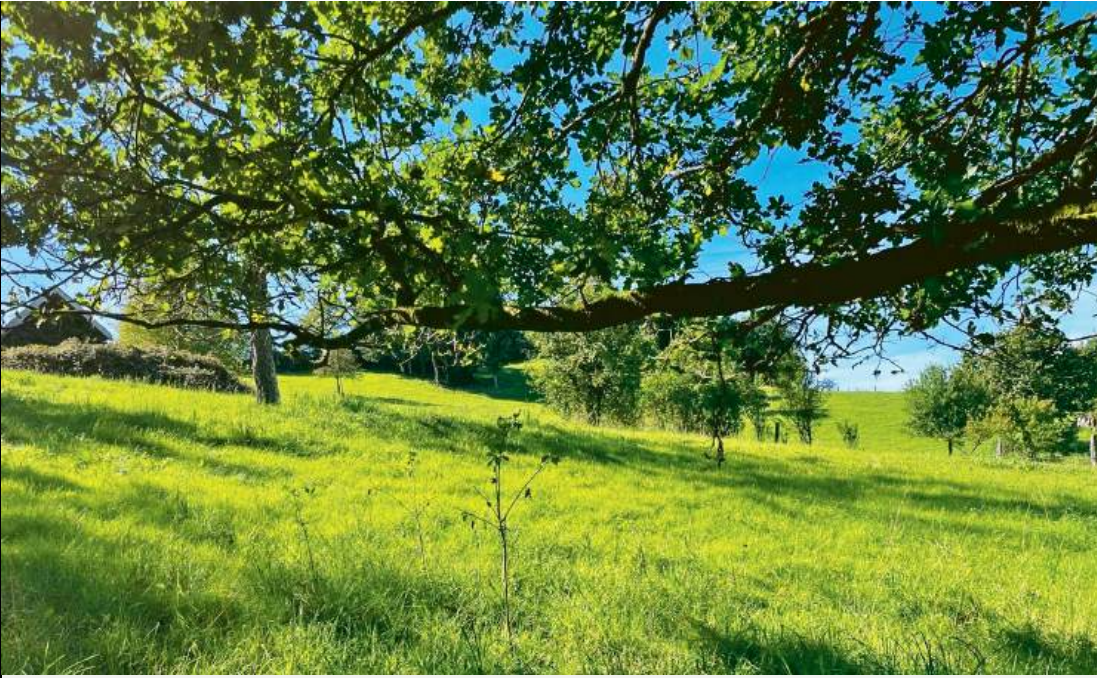
kWh/(m²*a)

Energieeffizienzklasse: F

Thomas Schiffer

☎ 00492681789970





MORSBACH | Objekt-Nr.: GM-W-2403

Vollerschlossenes Grundstück in einem Ortsteil von Morsbach!

Das angebotene Baugrundstück mit Hanglage umfasst eine Größe von ca. 1.080 m² und ist voll erschlossen.

Hier haben Sie die Möglichkeit in kleiner ruhiger Ortschaft von Morsbach Ihren Traum zu verwirklichen!

Aktuell ist das Grundstück zur Straßenseite mit Bäumen bewachsen. Ein Bebauungsplan zu dem Grundstück besteht nicht.

Des Weiteren sind keine Baulast und keine Grunddienstbarkeit eingetragen.

Wir sind offizieller Vertriebspartner der Firma Heinz-von-Heiden und können Ihnen günstige Massivhäuser anbieten.

Vereinbaren Sie einfach ein persönliches Beratungsgespräch in unserem Büro.

Gerne erstellen wir Ihnen Vorschläge für die Errichtung Ihres individuellen Eigenheims.

Ausstattung im Überblick:

- Verfügbare Internetleitung: 100 MBit/s

Die angebotene Immobilie befindet sich in einem Ortsteil der zur Gemeinde Morsbach gehört, aber unmittelbar an der Gemeindegrenze zu Windeck liegt.

Der Ort befindet sich in sehr schöner Höhenlage zwischen Morsbach (ca. 11 km), Windeck-Rosbach (ca. 6 km) und Waldbröl (ca. 9 km) Im Zentrum von Waldbröl, Morsbach wie auch in Windeck-Rosbach finden Sie Einzelhandelsgeschäfte, Supermärkte, Banken, Ärzte, und Apotheken sowie Schulen, Kindergärten und Restaurants.

Die Bahnstrecke Siegen-Köln erreichen Sie in etwa zehn Fahrminuten.

Für Naturliebhaber befinden sich in unmittelbarer Umgebung zahlreiche Waldgebiete mit Rad- und Wanderwegen.

... mehr Infos unter www.bender-immobilien.de

Kaufpreis: 75.000 €

Käufercourtage: 3,57 % inkl. MwSt.

Grundstück ca.: 1.080,00 m²

Nuray Özmen

☎ 004922919174900

Energieausweise

Ermitteln Sie die Energieeffizienz Ihres Gebäudes mit dem Energieausweis!

Beim Verkauf, der Vermietung oder Modernisierung Ihrer Immobilie ist gemäß §16 EnEV ein Energieausweis erforderlich. Dieser gibt Aufschluss über die Energieeffizienz und mögliche Optimierungspotenziale. Wir erstellen auf Grundlage Ihrer Unterlagen einen rechtsgültigen Energieausweis mit zehnjähriger Gültigkeit – sprechen Sie uns gerne an!

Bender & Bender
- Immobilien Gruppe -

In Kooperation mit
werkarena

0 26 81 / 78 99 70
www.bender-immobilien.de



ENGELSKIRCHEN / WALLEFELD | Objekt-Nr.: GM-G-5319

Sehr schönes und modernes Einfamilienhaus in ruhiger Lage

Dieses neuwertige Einfamilienhaus wurde 2018, auf dem ca. 905 m² großen Grundstück, als KfW-Effizienzhaus 40, von der renommierten Baufirma "Fingerhaus" gebaut.

Die hochwertige Ausführung, gerade in Bezug auf Energieersparnisse, wird Ihnen bei einer Besichtigung sofort ins Auge fallen. Wohlfühlen vom ersten Tag an ist hier gewiss. Die Luft-Wasser-Wärmepumpe und ein intelligentes Belüftungssystem sorgen für eine tolle Raumatmosphäre.

Der moderne Grundriss im Erd- und Obergeschoss bietet Ihnen neben zwei Badezimmern, einem Gäste-WC und einem Hauswirtschafts- und Heizungsraum, drei Schlafzimmer und einen Büroraum.

Weitere Abstellbereiche finden Sie in dem begehbaren Kleiderschrank und unter der Treppe. Die wunderschöne Küche ist im Preis enthalten und wurde in einem offenen Baustil an den Essplatz und das anschließende Wohnzimmer gebaut.

Vom Wohnzimmer aus haben Sie einen Zugang zur großen gepflasterten Terrasse und zu Ihrem Grundstück.

Dort befindet sich noch ein praktisches Gartenhaus (ebenfalls im Preis enthalten). Genießen Sie die Ruhe der Lage bei einem Glas Wein noch in diesem Sommer!

Ausstattung im Überblick:

- Moderne Luft-Wasser-Wärmepumpe - Belüftungssystem in jedem Zimmer - Rolläden elektrisch mit Appsteuerung - Moderne Bäder mit Dusche und Wanne - Gäste-WC - Großes Grundstück mit mehreren Parkplätzen - Gartenhaus - eine weitere Gartenterrasse (noch nicht fertiggestellt) - Bewässerungsanlage App-gesteuert - Elektriksteuerung über eine Smart-Home-App - Glasfaseranschluss kommt ca. im Herbst

... mehr Infos unter www.bender-immobilien.de

Kaufpreis: 590.000 €

Käufercourtage: 3,57 % inkl.

MwSt.

Baujahr: 2018

Grundstück ca.: 905,00 m²

Wohnfläche ca.: 149,00 m²

Zimmer: 7

Energieausweis: Bedarf

Energieträger: Wärmepumpe Luft-Was

Endenergiebedarf: 15,00 kWh/(m²*a)

Energieeffizienzklasse: A+

Ralph Gottmann

☎ 004922615909920





WINDECK | Objekt-Nr.: SU-W-4535

Vollerschlossenes Baugrundstück in Ortsrandlage von Windeck / Obernau!

In einer ruhigen Randlage eines Ortsteils von Rosbach in Windeck bietet sich Ihnen die Gelegenheit, auf einem großzügigen Grundstück mit ca. 2.056m² Fläche Ihre Wunschimmobilie zu realisieren.

Das Grundstück befindet sich in einem reinen Wohngebiet und eignet sich ideal für die Bebauung mit einem Ein- oder Zweifamilienhaus.

Laut Bebauungsplan (Teilbereich 1/8 B Zentrale Ortslage Rosbach) ist eine offene Bauweise mit maximal zwei Vollgeschossen zulässig.

Die baurechtlichen Kennzahlen sehen eine Grundflächenzahl (GRZ) von 0,4 sowie eine Geschossflächenzahl (GFZ) von 0,8 vor. Den vollständigen Bebauungsplan sowie die textlichen Festsetzungen stellen wir Ihnen auf Wunsch gerne zur Verfügung.

Wir sind offizieller Vertriebspartner der Firma Heinz-von-Heiden

und können Ihnen günstige Massivhäuser anbieten. Vereinbaren Sie einfach ein persönliches Beratungsgespräch in unserem Büro. Gerne erstellen wir Ihnen Vorschläge für die Errichtung Ihres individuellen Eigenheims.

Dieses Grundstück befindet sich in Obernau, im einem Ortsteil der landschaftlich reizvollen Gemeinde Windeck/Sieg. Sie erreichen in wenigen Fahrminuten das Zentrum mit mehreren Supermärkten, Metzgereien, Bäckereien, Banken, mehreren Arztpraxen und vielem mehr.

Außerdem gibt es eine Sekundarschule in Rosbach. Zahlreiche Vereine und Sportmöglichkeiten bereichern die Freizeitgestaltung. Für Naturliebhaber befinden sich in unmittelbarer Umgebung die Sieg und zahlreiche Waldgebiete mit Wanderwegen.

... mehr Infos unter www.bender-immobilien.de

Kaufpreis: 109.000 €
Käufercourtage: 3,57 % inkl. MwSt.
Grundstück ca.: 2.056,00 m²

Thomas Schiffer
 ☎ 00492681789970

WINDECK

Objekt-Nr.: SU-W-1124

Schönes Baugrundstück in Höhenlage

Dieses ruhig gelegene Grundstück verfügt über eine Gesamtgröße von ca. 580 m².

Es ist erschlossen, befindet sich in einem allgemeinen Wohngebiet und ist aktuell mit Bäumen bewachsen.

Das Grundstück hat eine Hanglage, bietet aber dadurch auch einen unverbaubaren Ausblick auf den Siegbogen in Fürthen.

Gern unterbreiten wir Ihnen auch Vorschläge für die Errichtung Ihres individuellen Eigenheims. Wir sind offizieller Vertriebspartner der Firma Heinz-von-Heiden und können Ihnen somit schlüsselfertige Massivhäuser anbieten.

... mehr Infos unter
www.bender-immobilien.de

Kaufpreis: 32.500 €
Käufercourtage: 19,00 % inkl. MwSt.
Grundstück ca.: 580,00 m²

Thomas Schiffer
 ☎ 00492681789970





WALDBRÖL | Objekt-Nr.: GM-W-2686

Erschlossenes Baugrundstück in zentraler, jedoch ruhigen Hanglage von Waldbröl!

Dieses attraktive Baugrundstück mit Hanglage umfasst eine Größe von ca. 924 m² und bietet Ihnen ausreichend Platz für die Umsetzung Ihres persönlichen Wohnprojekts!

Es befindet sich in einem Wohngebiet. Das vollerschlossene Baugrundstück misst ca. 25 m in der Breite und ca. 37 m in der Tiefe. Die Bebaubarkeit erfolgt gemäß 34 BauGB (Nachbarschaftsbebauung). Somit orientiert sich die zulässige Bebauung an der umliegenden Nachbarschaft.

Wir sind offizieller Vertriebspartner der Firma Heinz-von-Heiden und können Ihnen günstige Massivhäuser anbieten. Vereinbaren Sie einfach ein persönliches Beratungsgespräch in unserem Büro. Gerne erstellen wir Ihnen Vorschläge für die Errichtung Ihres individuellen Eigenheims.

Ausstattung im Überblick:

- Verfügbare Internetleistung: 175MBit/s, demnächst Glasfaser

Das Grundstück liegt in der Nähe des Krankenhauses von Waldbröl. Der alle zwei Wochen stattfindende traditionelle Vieh- und Krammarkt ist einer der großen Attraktionen des Oberbergischen Landes und zählt an einem Morgen bis zu 15.000 Besucher. Einzelhandelsgeschäfte, Supermärkte, Banken, Ärzte und Apotheken erreichen Sie in wenigen Fahrminuten.

Die Stadt Waldbröl als Mittelzentrum mit einem Einzugsgebiet von über 100.000 Einwohnern bietet beste Voraussetzungen für Sie als Unternehmer.

... mehr Infos unter www.bender-immobilien.de

Kaufpreis: 119.900 €
Käufercourtage: 3,57 % inkl. MwSt.
Grundstück ca.: 924,00 m²

Nuray Özmen
 ☎ 004922919174900

WALDBRÖL

Objekt-Nr.: GM-W-4844M

Gepflegte 2-Zimmer-Einliegerwohnung mit separaten Eingang - in ruhiger Wohngegend!

Diese schöne Einliegerwohnung mit einer Wohnfläche von ca. 61 m² überzeugt durch ihre durchdachte Raumaufteilung und ein angenehmes Wohnambiente.

Sie verfügt über ein gemütliches Wohnzimmer, ein Schlafzimmer, eine Küche mit Abstellraum und ein Badezimmer.

Insgesamt zeichnet sich die Wohnung durch ihren gepflegten Zustand und ihre ruhige Lage aus ideal für Singles oder Paare.

Ein Stellplatz steht Ihnen für € 50 / Monat direkt vor der Haustür zur Verfügung

Mietpreis: 600,00 € p.M. zzgl. NK

Baujahr: 2000

Wohnfläche ca.: 61,00 m²

Zimmer: 2

Energieausweis: liegt zur Besichtigung vor

Joy Chiara Riviello

☎ 004922919174900

... mehr Infos unter

www.bender-immobilien.de



Vertriebspartner von

HEINZ VON HEIDEN[®]
MASSIVHÄUSER

Erfüllen Sie sich Ihren Traum

vom Eigenheim mit Heinz von Heiden!

Heinz von Heiden - Ihr Partner für
zuverlässigen Massivhausbau.

Seit über 90 Jahren und mit mehr
als 50.000 gebauten Häusern steht
Heinz von Heiden für Qualität und
Erfahrung. Als Vertriebspartner
bieten wir Ihnen energieeffiziente
Massivhäuser zu fairen Preisen -
individuell geplant und
unverbindlich beraten.

Ihr Ansprechpartner

Andreas Hartmann
Bauherrenfachberater

Tel.: 0 26 81 / 78 99 70



Weitere Informationen unter **bender-immobilien.de**

WINDECK / EHRENTALSMÜHLE

Objekt-Nr.: SU-W-3841

Großzügiges und sonniges Baugrundstück in attraktiver Höhenlage!

Dieses ca. 1174 m² große Grundstück befindet sich in ruhiger Ortsrandlage mit unverbaubarer Weitsicht über das Windecker Ländchen bzw. den Westerwald.

Es bietet Ihnen ausreichend Platz, um den Traum vom Eigenheim zu verwirklichen. Das Grundstück ist voll erschlossen und kann nach 34BauGB bebaut werden.

Gern unterbreiten wir Ihnen auch Vorschläge für die Errichtung Ihres individuellen Eigenheims. Wir sind offizieller Vertriebspartner der Firma Heinz-von-Heiden und können Ihnen somit schlüsselfertige Massivhäuser anbieten.

... mehr Infos unter
www.bender-immobilien.de

Kaufpreis: 59.000 €
Käufercourtage: 3,57 % inkl. MwSt.
Grundstück ca.: 1.174,00 m²

Thomas Schiffer
☎ 00492681789970



Bender & Bender
- Immobilien Gruppe -

Leistung & Service: Ausgezeichnet!

Zuverlässigkeit, Qualität und Erfolg stehen bei uns an erster Stelle - bestätigt durch Top-Bewertungen und Auszeichnungen für exzellenten Service und höchste Standards. Ihre Zufriedenheit ist unser Maßstab!



WINDECK

Objekt-Nr.: SU-W-5302

Attraktives Baugrundstück in ruhiger Lage von Windeck!

Dieses tolle Baugrundstück befindet sich in ruhiger Lage von Windeck/Sieg.

Das ca. 1.200 m² große Grundstück befindet sich in einem reinen Wohngebiet mit leichter Hanglage und eignet sich ideal für die Bebauung mit einem Einfamilienhaus mit maximal 2 Vollgeschossen.

Den vollständigen Bebauungsplan sowie die textlichen Festsetzungen stellen wir Ihnen auf Wunsch gerne zur Verfügung.

Gern unterbreiten wir Ihnen auch Vorschläge für die Errichtung Ihres individuellen Eigenheims.

... mehr Infos unter
www.bender-immobilien.de

Kaufpreis: 89.000 €
Käufercourtage: 3,57 % inkl. MwSt.
Grundstück ca.: 1.200,00 m²

Thomas Schiffer
☎ 00492681789970



MORSBACH

Objekt-Nr.: GM-W-4676

Attraktive Baulücke in unmittelbarer Nähe zum Zentrum von Morsbach!

Auf rund 1.003 m² Grundstücksfläche in Hanglage haben Sie hier die Möglichkeit, Ihre Wohnideen nach Ihren Vorstellungen umzusetzen. Das Grundstück befindet sich in einem reinen Wohngebiet nahe dem Zentrum ideal zur Verwirklichung Ihrer Traumimmobilie. Das vollerschlossene Grundstück misst ca. 20m in der Breite und ca. 50m in der Tiefe. Laut Bebauungsplan beträgt die Geschossflächenzahl 0,8. Die Flächen außerhalb der Baugrenzen sind als Grünflächen anzulegen. Den vollständigen Bebauungsplan sowie die Textfestsetzung erhalten Sie gerne auf Anfrage!

... mehr Infos unter
www.bender-immobilien.de

Kaufpreis: 95.000 €
Käufercourtage: 3,57 % inkl. MwSt.
Grundstück ca.: 1.003,00 m²

Nuray Özmen
☎ 004922919174900



MORSBACH | Objekt-Nr.: GM-M-5028

Solide Kapitalanlage: Einfamilienhaus mit langjährigem Nutzerkonzept!

Dieses modernisierte Einfamilienhaus mit rund 140 m² Wohnfläche bietet eine solide Grundlage für eine langfristige Kapitalanlage.

Die derzeitigen Eigentümer möchten im Rahmen eines Wohnrechts im Haus verbleiben, sodass ein verlässliches Nutzungskonzept besteht. Das Objekt umfasst Erd- und Dachgeschoss, zwei Terrassen, eine Garage sowie ein 964 m² großes, gepflegtes Grundstück.

Ein zum Wintergarten umgebautes Gartenhaus erweitert die Nutzfläche sinnvoll. Die PV-Anlage sorgt für zusätzliche energetische Vorteile.

Die Innenräume wurden in den letzten Jahren weitgehend modernisiert und befinden sich in gutem Zustand.

Eine attraktive Gelegenheit für Kapitalanleger, die auf stabile Verhältnisse und wertbeständige Substanz setzen.

Ausstattung im Überblick:

- Wohnflächenberechnung + Grundriss OG befinden sich in Arbeit und werden in Kürze nachgereicht - Garage im Keller - 2 Terrassen - Wintergarten mit PV Anlage - Behindertengerecht - weitläufiges Grundstück - Ölzentralheizung Viessman 1998 - doppelverglaste Kunststofffenster 2024 - Kamin im Wohnzimmer

Das Objekt befindet sich in Morsbach-Stockshöhe, einem ruhigen Ortsteil im Oberbergischen Kreis. Die Umgebung ist geprägt von viel Grün, gepflegten Wohnlagen und einer ländlichen, entspannten Atmosphäre.

Einkaufsmöglichkeiten, Ärzte, Schulen und weitere Einrichtungen liegen im nahegelegenen Morsbach und sind schnell erreichbar.

... mehr Infos unter www.bender-immobilien.de

Kaufpreis: 260.000 €
Käufercourtage: 3,57 % inkl. MwSt.
Baujahr: 1968
Grundstück ca.: 964,00 m²
Wohnfläche ca.: 123,00 m²
Zimmer: 6
Energieausweis: Bedarf
Energieträger: Öl
Endenergiebedarf: 295,94 kWh/(m²*a)
Energieeffizienzklasse: H

Nuray Özmen
☎ 004922919174900



MORSBACH / STEIMELHAGEN | Objekt-Nr.: GM-W-4216

Ehemaliges Bauernhaus in ruhiger Lage von Morsbach!

Dieses charmante Einfamilienhaus, ein ehemaliger Bauernhof aus dem 19. Jahrhundert, bietet eine seltene Gelegenheit für alle, die ein historisches Juwel liebevoll sanieren und mit neuem Leben füllen möchten.

Auf einem großzügigen Grundstück von ca. 2.788 m², eingebettet in die idyllische Landschaft, können Sie sich Ihre Wohnräume erfüllen.

Die Immobilie hat eine Wohnfläche von ca. 132m², welche sich auf das Erd- und Obergeschoss verteilt.

Im Erdgeschoss befinden sich drei Zimmer, zwei Bäder, eine großzügige Küche sowie ein direkter Zugang zum Keller und Stall. Das Obergeschoss umfasst drei weitere Zimmer und ein Badezimmer.

Die Beheizung erfolgt wahlweise über einen Kamin oder die Gas-Zentralheizung. Im Außenbereich erwartet Sie ein weitläufiger Garten mit zahlreichen Obstbäumen, eine große Garage, zwei Scheunen, einen Stall, welche Tierhaltung ermöglicht, eine Jauchegrube sowie ein eigener Brunnen.

Die ruhige Ortsrandlage des Hauses, umgeben von der unberührten Natur, verleiht diesem Anwesen eine einzigartige Atmosphäre der Entspannung und Erholung.

Zusätzlich besteht die Möglichkeit, Wiesengrundstücke mit einer Gesamtfläche von ca. 5,3 ha zu erwerben - ideal für Naturliebhaber, Tierhaltung oder weitere Nutzungsmöglichkeiten.

Ausstattung im Überblick:

- Kamin - 4 Stellplätze - Bodenbeläge aus Laminat und Fliesen - Fenster sind Doppelverglast - Garage - 2 Scheunen - Brunnen im Garten - Jauchegrube - Stall - Pferdeboxen

Das hier angebotene Objekt befindet sich in Steimelhagen, einem schönen Ortsteil der Gemeinde Morsbach.

... mehr Infos unter www.bender-immobilien.de

Kaufpreis: 329.000 €

Käufercourtage: 3,57 % inkl. MwSt.

Baujahr: 1900

Grundstück ca.: 2.788,00 m²

Wohnfläche ca.: 132,00 m²

Zimmer: 8

Energieausweis: Bedarf

Energieträger: Erdgas leicht

Endenergiebedarf: 257,61 kWh/(m²*a)

Energieeffizienzklasse: H

Nuray Özmen

☎ 004922919174900





MORSBACH / STEIMELHAGEN | Objekt-Nr.: GM-W-3222

Mehrere Baugrundstücke, "noch zu vermessen" in idyllischer Lage von Morsbach!

Das großzügige Grundstück befindet sich in attraktiver Ortsrandlage von Morsbach / Steimelhagen in einem gewachsenen Wohngebiet.

Die Grundstücksfläche kann in mehrere Parzellen aufgeteilt werden, welche nach Vermessung einzeln erworben werden können (€ 95,00 / m²). Das eigentliche Baugrundstück ist ca. 5.288 m² groß.

Es existiert kein Bebauungsplan. Somit gilt 34 BauGB, d.h. eine künftige Bebauung muss sich an der Nachbarschaft orientieren. Im hinteren Grundstücksbereich schließen sich Wiesen und Wälder an.

Die ruhige, ländliche Lage macht dieses Grundstück besonders attraktiv, bietet Raum für vielseitige Bauungsmöglichkeiten und schafft ideale Voraussetzungen für ein komfortables Wohnen in einer naturnahen Umgebung.

Ausstattung im Überblick:

- Verfügbare Internetleitung: 100 MBit/s, Glasfaser möglich

Das hier angebotene Objekt befindet sich in Steimelhagen, einem schönen Ortsteil der Gemeinde Morsbach. Steimelhagen befindet sich in einer Höhenlage und bietet eine sehr schöne Fernsicht. Im nahe gelegenen Zentrum von Morsbach finden Sie Einzelhandelsgeschäfte, Supermärkte, Banken, Ärzte, und Apotheken sowie Schulen und Kindergärten.

Morsbach erreichen Sie über die nahe gelegene A4 in Richtung Köln/ Olpe, über die Bundesstraßen in Richtung Siegburg-Waldbröl oder mit dem Linienbus von Waldbröl aus.

... mehr Infos unter www.bender-immobilien.de

Kaufpreis: auf Anfrage
Käufercourtage: 3,57 % inkl. MwSt.
Grundstück ca.: 5.288,00 m²

Nuray Özmen
 ☎ 004922919174900

WINDECK / EULENBRUCH

Objekt-Nr.: SU-W-4185

Attraktives Baugrundstück in familienfreundlicher Wohnlage von Windeck / Eulenbruch!

Dieses tolle Baugrundstück befindet sich in ruhiger Lage von Windeck/Sieg.

Das ca. 719 m² große Grundstück ist vollständig erschlossen und hat eine leichte Hanglage.

Es existiert kein Bebauungsplan. Somit gilt 34 BauGB, d.h. eine künftige Bebauung muss sich an der Nachbarschaft orientieren.

Hier haben Sie viele Möglichkeiten ihr neues Heim in der wunderschönen Umgebung zu gestalten.

Gern unterbreiten wir Ihnen auch Vorschläge für die Errichtung Ihres individuellen Eigenheims.

Kaufpreis: 69.000 €
Käufercourtage: 3,57 % inkl. MwSt.
Grundstück ca.: 719,00 m²

Thomas Schiffer
 ☎ 00492681789970

... mehr Infos unter
www.bender-immobilien.de





NÜMBRECHT | Objekt-Nr.: SU-W-4606

Raumwunder mit Weitblick: Großzügiges Wohnhaus mit Naturgarten in ruhiger Lage von Nümbrecht!

Dieses im Jahr 1994 in massiver Bauweise errichtete Einfamilienhaus vereint großzügige Architektur mit zeitgemäßen energetischen Ergänzungen auf einem beeindruckenden Areal.

Die Gesamtwohnfläche verteilt sich auf elf Zimmer über drei Etagen.

Die Immobilie bietet eine seltene Flexibilität für ein anspruchsvolles Familienleben, repräsentatives Arbeiten oder ein autarkes Mehrgenerationenkonzept.

Die technische Ausstattung unterstreicht die Wertigkeit des Objekts: Eine im Jahr 2022 neu installierte Photovoltaikanlage sorgt für moderne Energieeffizienz, während die Öl-Zentralheizung aus dem Jahr 2010 die solide Basis der Haustechnik bildet. Das Herzstück des Erdgeschosses ist die lichtdurchflutete Wohnküche mit direktem Balkonzugang, die über eine interne Treppe elegant mit dem darunterliegenden, großflächigen Wohnbereich verbunden ist.

Durch die vorteilhafte Hanglage in Kombination mit einem separaten Zugang bietet das Untergeschoss ideale Voraussetzungen für eine eigenständige Einliegerwohnung.

Darüber hinaus lässt sich die Fläche flexibel nutzen, etwa als Praxis für Heilpraktiker, Physiotherapie oder als ruhiger Yogaraum in naturnaher Umgebung.

Bodentiefe Fenster ermöglichen dabei einen direkten Zugang zur Terrasse sowie in den weitläufigen Garten.

Das Dachgeschoss erweitert das Raumangebot um drei weitere Zimmer und eine sonnige Dachterrasse, wobei die Anschlüsse für eine zusätzliche Kücheninstallation bereits vorhanden sind.

Das parkähnliche Grundstück bietet viel Privatsphäre, flexible Gestaltungsmöglichkeiten sowie großzügige Stellplätze am Haus und im Carport.

Kaufpreis: 730.000 €

Käufercourtage: 3,57 % inkl. MwSt.

Baujahr: 1994

Grundstück ca.: 1.572,00 m²

Wohnfläche ca.: 338,00 m²

Zimmer: 11

Energieausweis: Bedarf

Energieträger: Öl

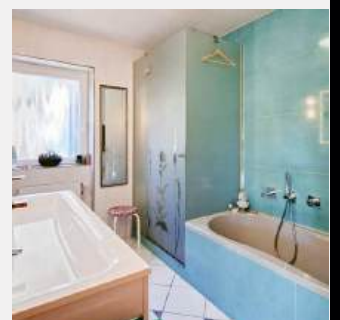
Endenergiebedarf: 126,00 kWh/(m²*a)

Energieeffizienzklasse: D

Thomas Schiffer

☎ 00492681789970

... mehr Infos unter www.bender-immobilien.de



Erfüllen Sie sich Ihren Traum

vom Eigenheim mit Heinz von Heiden!



Heinz von Heiden - Ihr Partner für zuverlässigen Massivhausbau.

Seit über 90 Jahren und mit mehr als 50.000 gebauten Häusern steht Heinz von Heiden für Qualität und Erfahrung. Als Vertriebspartner bieten wir Ihnen energieeffiziente Massivhäuser zu fairen Preisen - individuell geplant und unverbindlich beraten.

Ihr Ansprechpartner

Andreas Hartmann
Bauherrenfachberater

Tel.: 0 26 81 / 78 99 70



Weitere Informationen unter bender-immobilien.de

WINDECK / HURST

Objekt-Nr.: SU-W-2917

PREISREDUZIERUNG Attraktives Baugrundstück in idyllischer Höhenlage von Windeck!

Dieses attraktive Grundstück befindet sich in ruhiger Ortsrandlage, es verfügt über eine Gesamtgröße von ca. 753 m² und ist teilerschlossen.

Hier haben Sie die Möglichkeit, Ihren Traum vom Eigenheim zu verwirklichen!

Aktuell ist das Grundstück gänzlich mit Bäumen bewachsen. Wir sind offizieller Vertriebspartner der Firma Heinz-von-Heiden und können Ihnen somit schlüsselfertige Massivhäuser anbieten. Vereinbaren Sie einfach ein persönliches Beratungsgespräch in unserem Büro.

... mehr Infos unter
www.bender-immobilien.de

Kaufpreis: 65.000 €
Käufercourtage: 3,57 % inkl. MwSt.
Grundstück ca.: 753,00 m²

Thomas Schiffer
☎ 00492681789970



WINDECK

Objekt-Nr.: SU-W-4388

Naturnah leben, bestens angebunden: Großzügiges Baugrundstück in attraktiver Lage von Windeck!

Dieses tolle Baugrundstück befindet sich in ruhiger Lage von Windeck/Sieg. Das ca. 1.900 m² große, ebenerdige Grundstück ist Teilerschlossen. Es gilt der 34 BauGB, d.h. eine künftige Bebauung muss sich an der Nachbarschaft orientieren.

Hier haben Sie viele Möglichkeiten ihr neues Heim in der naturschönen Umgebung zu gestalten.

Gern unterbreiten wir Ihnen auch Vorschläge für die Errichtung Ihres individuellen Eigenheims.

... mehr Infos unter
www.bender-immobilien.de

Kaufpreis: 99.000 €
Käufercourtage: 3,57 % inkl. MwSt.
Grundstück ca.: 1.900,00 m²

Thomas Schiffer
☎ 00492681789970



WINDECK | Objekt-Nr.: SU-W-1482

Großflächiges, ebenerdiges Baugrundstück in idyllischer Wohnlage!

Das großzügige, ebene Baugrundstück umfasst eine Größe von ca. 2.509 m² und bietet Ihnen ausreichend Platz, um den Traum vom Eigenheim zu verwirklichen. Das Grundstück ist voll erschlossen und teilt sich in zwei Parzellen auf (1.474 m² + 1.035 m²). Erwähnenswert ist zudem ein ehemaliger Luftschutzbunker, der sich dort befindet.

Gern unterbreiten wir Ihnen auch Vorschläge für die Errichtung Ihres individuellen Eigenheims. Wir sind offizieller Vertriebspartner der Firma Heinz-von-Heiden und können Ihnen somit schlüsselfertige Massivhäuser anbieten.

Vereinbaren Sie einfach ein persönliches Beratungsgespräch in unserem Büro.

Ausstattung im Überblick:

- voll erschlossen - Weiher in unmittelbarer Nähe - ebenerdig - ehem. Luftschutzbunker - Verfügbare Internetleitung: 250 MBit/s

Das Grundstück liegt in einer naturverbundenen Wohnlage in einem Ortsteil der reizvollen Gemeinde Windeck und mit unmittelbarer Nähe zu einem Weiher.

Einzelhandelsgeschäfte, Supermärkte, Banken, Ärzte und Apotheken, ein Bahnhof, Schulen und Kindergärten sind in wenigen Fahrminuten erreichbar.

Zahlreiche Vereine und Sportmöglichkeiten in der Umgebung bereichern die Freizeitgestaltung. Für Naturliebhaber befinden sich in naher Umgebung der Siegwanderweg, der Schladerner Wasserfall sowie die Burgruine Windeck, das Wahrzeichen der Gemeinde.

... mehr Infos unter www.bender-immobilien.de

Kaufpreis: 149.000 €
Käufercourtage: 3,57 % inkl. MwSt.
Grundstück ca.: 2.509,00 m²

Thomas Schiffer
☎ 00492681789970



WALDBRÖL | Objekt-Nr.: GM-W-5250M

Praxis-/Büroräume in zentraler Lage von Waldbröl mit Gestaltungsspielraum!

Die Räumlichkeiten befinden sich in einem Geschäftshaus an der Kaiserstraße gelegen und wurden zuletzt als Arztpraxis genutzt. Aufgrund der zentralen Lage eignet sich die Einheit jedoch ebenso gut für eine Büronutzung.

Die insgesamt acht Räume mit einer Nutzfläche von ca. 134 m² sind unterschiedlich groß geschnitten und bieten dadurch flexible Nutzungsmöglichkeiten.

Ein WC ist innerhalb der Einheit vorhanden. Im Untergeschoss befindet sich ein weiterer Raum der als Lager- oder Aufenthaltsraum genutzt werden kann. Bei Bedarf können Stellplätze separat angemietet werden.

Ausstattung im Überblick:

- PVC-Boden - Gas-Zentralheizung - WC - Doppelverglaste Kunststofffenster - Gas - Zentralheizung

Profitieren Sie von der Stadtlage. Einzelhandelsgeschäfte, Supermärkte, Banken, Ärzte und Apotheken erreichen Sie in wenigen Fahrminuten. Die medizinische Versorgung ist sehr gut und wird durch das ansässige Kreiskrankenhaus abgerundet.

Kindergärten und alle Schultypen sind vertreten. Waldbröl ist eine Stadt mit viel Potential.

Als Mittelzentrum der Region bietet die Stadt eine große Bandbreite an Einkaufsmöglichkeiten und Dienstleistungen.

Eine der großen Attraktionen des oberbergischen Landes ist der zweiwöchentlich stattfindende traditionelle Vieh- und Krammarkt, der an einem Morgen bis zu 15.000 Besucher zählt.

... mehr Infos unter www.bender-immobilien.de

Mietpreis: 1.070,00 € p.M. zzgl. NK

Mietercourtage: 1,785 x Nettomonatsmieten

Baujahr: 1953

Gesamtfläche ca.: 134,00 m²

Energieausweis: liegt zur Besichtigung vor

Nuray Özmen

☎ 004922919174900





MORSBACH | Objekt-Nr.: GM-W-4577M

Wohnen zur Miete in einer Burg? 4-Zimmer Wohnung in der Burg Volperhausen!

Die Wohnung befindet sich im Dachgeschoss eines denkmalgeschützten Herrenhauses mit insgesamt 5 Wohneinheiten, welche ca. im Jahr 1892 auf einem parkähnlichem Grundstück erbaut worden ist. Die ca. 155 m² Wohnfläche, verteilt auf 4 Zimmer, Flur, Küche und Bad bietet Ihnen ausreichend Platz zum Wohlfühlen. Die Wohnung befindet sich in einem gepflegten Zustand. Durch die hohen Decken und die Holzdielenböden bieten Ihnen die Räumlichkeiten ein herrliches Altbau-Flair. Des Weiteren steht Ihnen ein Carport für Ihren PKW zur Verfügung und ist im Mietpreis enthalten. Auch die Gartenmitbenutzung ist möglich. Tierhaltung ist nicht gestattet. Die Wohnung ist nach Vereinbarung verfügbar.

Die Räumlichkeiten werden mittels einer Öl-Zentralheizung beheizt. Zudem ist das Objekt mit isolierverglasten Holzfenstern ausgestattet. Der Fußboden wurde mit Holzdielenböden und

Laminat ausgelegt. Außerdem verfügt die Wohnung über einen DSL-Anschluss.

Zu jeder Wohnung gehört ein Kellerraum der Ihnen genügend Stauraum bietet.

Es besteht keine Energieausweispflicht!

Die Villa befindet sich in idyllischer Ortsrandlage und sichert Ihnen einen wunderschönen Fernblick.

Trotz der ruhigen Alleinlage am Waldrand ist eine Busverbindung fußläufig erreichbar. Auch eine Schule, ein Kindergarten, die Autobahn sowie ein Bahnanschluss befinden sich nur wenige Kilometer entfernt.

... mehr Infos unter www.bender-immobilien.de

Mietpreis: 1.000,00 € p.M. zzgl. NK

Baujahr: 1892

Wohnfläche ca.: 155,00 m²

Zimmer: 4

Energieausweis: unterliegt nicht den Anforderungen der ENEC

Nuray Özmen

☎ 004922919174900



Bender & Bender
- Immobilien Gruppe -

Wir erfüllen Träume!



Jetzt den Code scannen und
direkt zu unseren
Immobilienangeboten gelangen!

www.bender-immobilien.de

☎ 0 26 81 / 78 99 70



BERGISCH GLADBACH ST | Objekt-Nr.: GL-R-5114

Ideal für Kapitalanleger: Langjährig vermietete 2 ZKB-Eigentumswohnung mit TG-Stellplatz!

Diese gepflegte Eigentumswohnung befindet sich in einem etablierten Stadtteil und ist seit vielen Jahren (ca. 40 Jahre) zuverlässig an eine solvente Mieterin vermietet.

Aufgrund des langjährigen, stabilen Mietverhältnisses stellt das Objekt eine besonders attraktive Kapitalanlage dar.

Die Wohnung überzeugt durch einen funktionalen Grundriss mit Balkon, einem großzügigen Wohn- und Esszimmer, eine Küche, ein Schlafzimmer sowie ein Badezimmer mit Badewanne.

Ein Aufzug ist vorhanden und gewährleistet einen komfortablen Zugang zur Wohnung.

Die Hausgemeinschaft hat in den vergangenen Jahren verschiedene Erneuerungen beschlossen und erfolgreich umgesetzt. Das Mehrfamilienhaus wird professionell verwaltet und durch einen Hausmeisterservice laufend instand gehalten.

Das voraussichtliche Hausgeld für das Jahr 2026 beträgt ca. 364, € und beinhaltet bereits die Instandhaltungsrücklagen sowie den Tiefgaragenstellplatz.

Das Hausgeld teilt sich auf in € 253,73 umlagefähige Kosten und € 109,75 Eigentümeranteil inkl. Rücklage. Die Immobilie befindet sich auf einem Erbpachtgrundstück. Der monatliche Erbbauzins beträgt mtl. 212,43 €.

Ausstattung im Überblick:

Modernisierung/ Erhaltung: 2024 Anstrich äußere Holzteile der Fensterrahmen 2024 Austausch der Balkon-/ Terrassen Sichtschutzwände 2023 Ertüchtigung bzw. Erneuerung der Trockensteigeleitungen in den Treppenhäusern 2022 Erneuerung Rauch- und Wärmeabzugsfenster im Treppenhaus 2017 Erneuerung der Hausanlage (Briefkasten und Klingelanlage) 2017 Erneuerung Tiefgaragenrolltoranlagen 2016 Erneuerung der Balkontüre (Holz) 2016 Erneuerung Steuerungsanlage an der Aufzugsanlage 2016

... mehr Infos unter www.bender-immobilien.de

Kaufpreis: 135.000 €
Käufercourtage: 3,57 % inkl. MwSt.

Baujahr: 1984

Wohnfläche ca.: 60,00 m²

Zimmer: 2

Energieausweis: Verbrauch

Energieträger: Erdgas leicht

Energieverbrauch: 124,30 kWh/(m²*a)

Energieeffizienzklasse: D

Heike Schmidt-Kusche

☎ 004922042904940





MORSBACH / LICHTENBERG | Objekt-Nr.: GM-W-5201

Charmantes Fachwerkhaus in schöner Wohnlage in einem Ortsteil von Morsbach!

Dieses traumhafte Fachwerkhaus in Doppelständerbauweise, im Jahr 2008 errichtet, verbindet traditionelle Architektur mit zeitgemäßem Wohnkomfort und bietet ein außergewöhnliches Wohnambiente mit klassischem Fachwerkcharakter.

Auf einer Wohnfläche von ca. 140 m² und einem Grundstück von ca. 530 m² findet hier Ihre Familie ein gemütliches Zuhause mit viel Platz zum Leben, Wohlfühlen und Entspannen.

Im Erdgeschoss empfängt Sie eine einladende Diele, ein großzügiger Wohn- und Essbereich sowie die Küche, ausgestattet mit einer hochwertigen Einbauküche im Landhausstil, die auf Wunsch gegen Aufpreis übernommen werden kann.

Der wunderschöne, terracottafarbene Natursteinboden im gesamten Erdgeschoss verleiht den Räumlichkeiten eine besondere Tiefe und einen exklusiven Charakter.

Sichtbare Holzbalken prägen das Erscheinungsbild der Räume zusätzlich und setzen stilvolle Akzente. Ergänzt wird das Erdgeschoss durch einen HWR, eine kleine Abstellkammer unter der

Treppe sowie ein Gäste-WC.

Im Obergeschoss befinden sich zwei Schlafzimmer, ein Badezimmer mit Fußbodenheizung sowie ein weiteres Gäste-WC. Ein zusätzlicher, kleiner Raum bietet sich hervorragend als Bügelzimmer oder individueller Arbeitsbereich an. Abgerundet wird das Obergeschoss durch einen ansprechenden Parkettboden.

Ausstattung im Überblick:

- Bodenbeläge bestehend aus Natursteinfliesen und Parkett - Gas-Zentralheizung - Fußbodenheizung im Bad - isolierverglaste Holzprossenfenster - Innentüren sowie Treppe aus massiver Eiche maßangefertigt - Kaminofen im Wohnzimmer - Carport - Schuppen mit kleiner Werkstatt - Terrasse + Balkon - 2 Regenwassertonnen 1.000l - 3 rustikale Hochbeete aus Rundholz - Glasfaser verfügbar

... mehr Infos unter www.bender-immobilien.de

Kaufpreis: 420.000 €

Käufercourtage: 3,57 % inkl.

MwSt.

Baujahr: 2008

Grundstück ca.: 530,00 m²

Wohnfläche ca.: 140,00 m²

Zimmer: 3

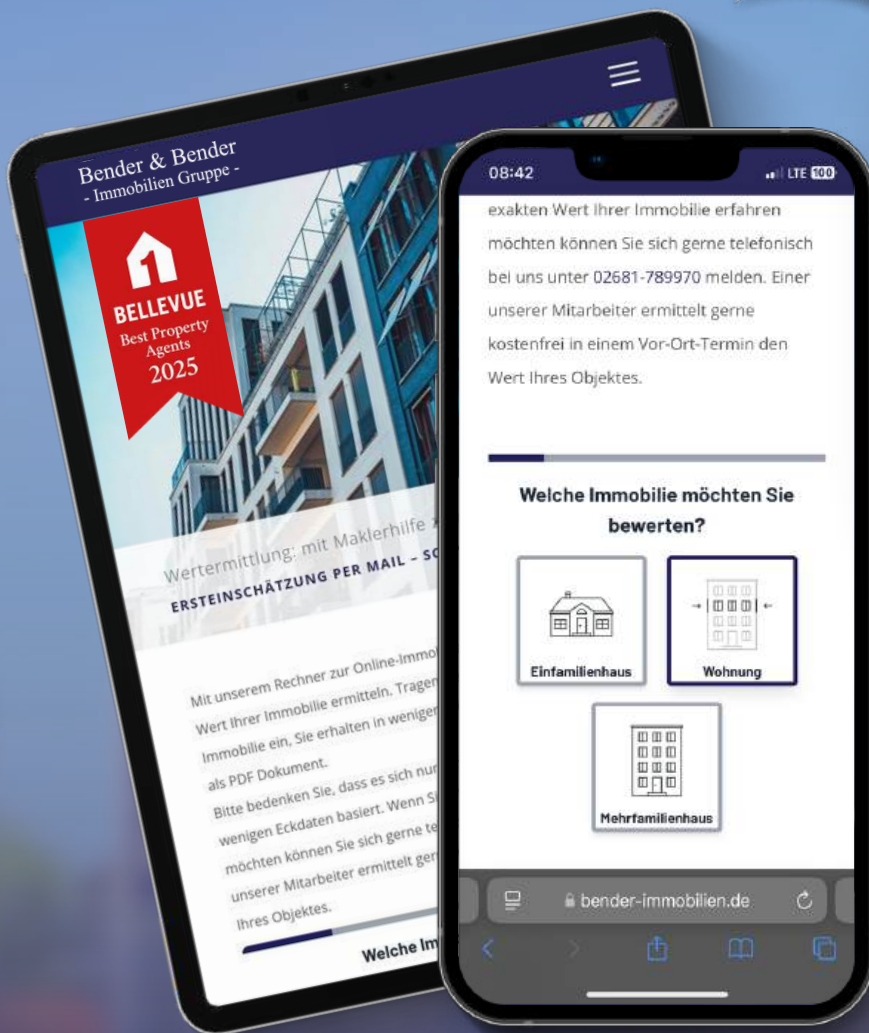
Energieausweis: liegt zur Besichtigung vor

Nuray Özmen

☎ 004922919174900



KOSTENLOSE IMMOBILIEN- BEWERTUNG



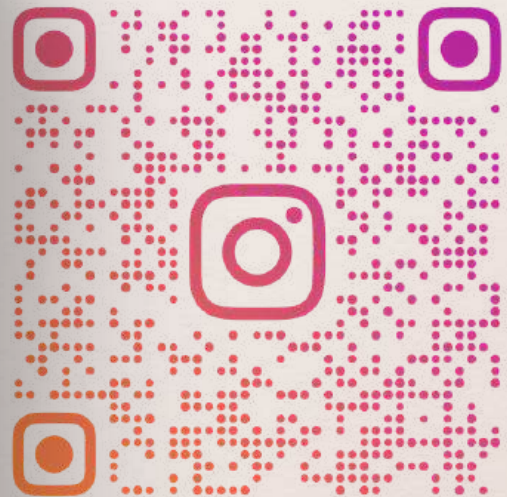
Einfach den Code scannen und
direkt kostenlos Ihre Immobilie
bewerten lassen!

Weitere Infos unter:

bender-immobilien.de/verkaufen/immobilie-bewerten/

Folgen Sie uns auf Instagram!

Entdecken Sie exklusive Einblicke in unsere Immobilienwelt: Aktuelle Angebote, spannende Einblicke hinter die Kulissen und wertvolle Tipps rund um Kauf, Verkauf und Verwaltung. Bleiben Sie immer auf dem Laufenden – folgen Sie uns jetzt auf @benderimmobilien



BENDERIMMOBILIEN

Vielen Dank für Ihr Vertrauen!

Am Ende dieser Ausgabe möchten wir Ihnen herzlich danken - für Ihr Interesse, Ihre Zeit und Ihr Vertrauen. Immobilien sind mehr als nur vier Wände. Sie sind Lebensräume, Rückzugsorte, Chancen und manchmal auch der Beginn eines ganz neuen Kapitels. Als Bender & Bender Immobilien Gruppe begleiten wir Sie mit Kompetenz, Erfahrung und echter regionaler Verbundenheit auf diesem Weg.

Ob Sie auf der Suche nach einem neuen Zuhause sind, eine Immobilie verkaufen möchten oder einfach Inspiration brauchen - wir sind gerne für Sie da. Mit Leidenschaft für Immobilien und einem offenen Ohr für Ihre Wünsche. Wir freuen uns auf das, was kommt!

Ihre Bender & Bender Immobilien Gruppe

Bender & Bender Immobilien Gruppe GmbH

Bahnhofstraße 1
57610 Altenkirchen
Telefon: 02681 789970
E-Mail: info@bender-immobilien.de
www.bender-immobilien.de

IMPRESSUM

Herausgeber

Bender & Bender Immobilien Gruppe GmbH
Bahnhofstraße 1
57610 Altenkirchen

Kontakt

Telefon: 02681 789970
Email: info@bender-immobilien.de

Redaktion und Anzeigen

Mike Bender, Bender & Bender Immobilien Gruppe GmbH,
Bahnhofstraße 1, 57610 Altenkirchen

Inhaber und Beteiligungen

Mike Bender, Melanie Bender, Collin Bender, Jan Zabel

Druck

Selbstdruck: Bender & Bender Immobilien Gruppe GmbH,
Bahnhofstraße 1, 57610 Altenkirchen

Konzeptionelle Gestaltung

Schwarz Design Consulting,
Oppenhoffallee 115, 52066 Aachen

Wichtige Hinweise

Änderungen, Druckfehler, Zwischenverkauf vorbehalten.
Die objektbezogenen Angaben basieren auf den
Informationen des Verkäufers

haussichten ist ein Produkt der Zwovadis GmbH

ZwoVadis GmbH, Brachenfelder Str. 45, 24534
Neumünster, www.haussichten.de



Unsere Standorte



51427 GL Refrath
Vürfelser Kaule 44
0 22 04 / 2 90 49 40



57518 Betzdorf
Wilhelmstr. 25
0 27 41 / 1 82 97 10



53123 Bonn
Rochusstr. 147
0 22 8 / 30 40 28 70



53125 Bonn Röttgen
Reichsstr. 20
0 22 8 / 92 68 71 91



51643 Gummersbach
Moltkestr. 21-23
0 22 61 / 5 90 99 20



57627 Hachenburg
Wilhelmstr. 5
0 26 62 / 8 88 49 40



53639 Königswinter
Rheinallee 13
0 22 23 / 29 66 80



Zentrale in 57610 Altenkirchen
Bahnhofstr. 1 • 0 26 81 / 78 99 70



65549 Limburg
Grabenstr. 43
0 64 31 / 9 75 44 00



56410 Montabaur
Bahnhofstr. 59
0 26 02 / 9 10 39 80



51597 Morsbach
Bahnhofstr. 5
0 22 94 / 9 86 39 10



56477 Rennerod
Hauptstr. 50
0 26 64 / 4 67 97 10



57072 Siegen
Koblenzerstr. 60
0 27 1 / 58 00 99 60



56587 Straßenshaus
Raiffeisenstr. 19
0 26 34 / 9 41 49 10



53773 Hennef
Westerwaldstr. 173
0 22 48 / 4 48 39 10



51545 Waldbröl
Kaiserstr. 37
0 22 91 / 9 17 49 00



51570 Windeck
Rathausstr. 20
0 22 92 / 3 96 49 00



57537 Wissen
Marktstr. 29
0 27 42 / 6 91 99 10

www.bender-immobilien.de